

ANCLAJE QUÍMICO PRO

ADHESIVO DE ANCLAJE BICOMPONENTE A BASE DE RESINA DE POLIÉSTER • USO PROFESIONAL

Fijación y anclaje de cargas medias en aplicaciones no críticas.



Rápido tiempo de trabajo y curado



LIBRE DE ESTIRENO
Permite su uso en interiores



Se puede utilizar en ambientes húmedos y mojados



Extremadamente versátil en mampostería y hormigón



PRESENTACIÓN	COLOR	CÓDIGO VENTA	CÓDIGO DE BARRAS INDIVIDUAL	EMBALAJE		NCM
				Peso (g)	Medidas (LxA) mm	
Cartucho 300mL	Gris	0535.0080	7908251900670	480	50x230	35069900

CAJA							PALETIZADO
Código de Barras Caja	Unid.	Peso Neto (kg)	Peso Bruto (kg)	Comp. (mm)	Largura (mm)	Altura (mm)	
17908251900677	12	5,760	6,220	156	210	250	NA

DESCRIPCIÓN

Maestra Anclaje Químico es un producto a base de resina de poliéster adecuado para una variedad de aplicaciones de fijación en el rango de cargas medias en bloques huecos (con camisas de plástico), bloques macizos y hormigón no fisurado, postes y barandas de cercas, portones, rejas, barras no estructurales, gabinetes de pared, accesorios de baño, sistemas de aire acondicionado y sistemas de iluminación. Se puede utilizar en interiores y exteriores tanto en aplicaciones horizontales como verticales.

DONDE APLICAR

Fijación de estructuras metálicas, barandillas, ménsulas, escaleras de mano, máquinas, bandejas de cables, escaleras mecánicas, prefabricados de hormigón, fachadas, carpinterías metálicas, estanterías industriales, marquelines y voladizos. Fijación a hormigón, madera u otros materiales de alta resistencia.

ALMACENAMIENTO

El producto debe mantenerse en el embalaje original y almacenado en un lugar fresco a una temperatura de 5 a 30°C, al abrigo de la luz del solar directa y alejada de fuentes de calor. Para evitar la contaminación del producto no usado no devuelva cualquier resto de material dentro de su embalaje original. Mantener fuera del alcance de niños y animales domésticos.

Validez (a partir de la fecha de fabricación): 18 meses.

CERTIFICACIONES

15/0116 - ETA Option 7 Non-Cracked Concrete. Includes flooded holes.

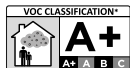
13/0143 - ETA ETAG 029 Hollow Wall / Masonry Installations.

CE Certified 1404-CPR-2586/2762 - ZAG, Solvenia.

ITB Approval (Poland) 0978/W.

LEED tested 2009 EQ c4.1 SCAQMD rule 1168 (2005).

VOC A+ Rating (Volatile Organic Content).



MODO DE EMPLEO

PREPARACIÓN DEL CARTUCHO: 1. Retire y deseche la tapa; 2. Atornille la boquilla estática en su posición en el cartucho. Nunca lo use sin la boquilla estática; 3. Coloque el cartucho en la pistola aplicadora; 4. Purgue aproximadamente 10 cm de material hasta que el producto tenga un color gris uniforme. La parte no homogénea debe desecharse. Después de terminar el trabajo, deje la boquilla estática unida al cartucho. **IMPORTANTE:** Si se excede el tiempo de uso, utilice una boquilla estática nueva y, si es necesario, retire el material incrustado en la boca del cartucho.

INSTALACIÓN CON MANGUITO DE ANCLAJE: Indicado para ladrillo perforado, ladrillo macizo, bovedilla y solados. 1. Taladre el agujero. Tenga en cuenta el diámetro y la profundidad correctos del orificio. 2. Limpie a fondo el orificio: rocíe aire al menos dos veces, cepille dos veces y vuelva a rociar dos veces. ¡Limpieza inadecuada = capacidad de carga reducida! 3. Inserte el manguito de anclaje en el orificio hasta que quede nivelado con la superficie. 4. Presione el ancla desde el fondo del agujero. Evita las burbujas.

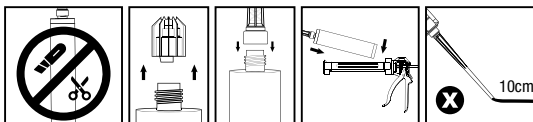
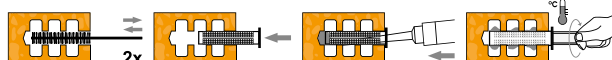
el ancla en la parte inferior de la manga, girándola ligeramente mientras la inserta; 5. No cargue el anclaje antes del tiempo de curado prescrito.

INSTALACIÓN SIN MANGUITO DE ANCLAJE: Apto para piedra natural, ladrillo macizo y otros materiales cementosos macizos. En mampostería enlucida se recomienda el uso de casquillos de anclaje. 1. Taladre el agujero. Tenga en cuenta el diámetro y la profundidad correctos del orificio. 2. Limpie a fondo el orificio: rocíe aire al menos dos veces, cepille dos veces y vuelva a rociar dos veces. ¡Limpieza inadecuada = capacidad de carga reducida! 3. Rellene el ancla desde el fondo del agujero. (aprox. 2/3 del agujero). Evite las burbujas. 4. Presione el ancla hasta el fondo del orificio, girándolo ligeramente mientras lo hace. Tras introducir el elemento de anclaje, el exceso de mortero debe salir por la boca del hueco. Si no aparece lechada en la superficie, retire inmediatamente el ancla e inyecte más lechada. 5. No cargue el anclaje antes del tiempo de curado prescrito.

MATERIALES MACIZOS



MATERIALES HUECOS



TIEMPO DE TRABAJO Y CURADO

Temperatura material base (°C)	-10	-5	+5	+15	+25	+35
Temperatura de trabajo (min)	50	40	20	9	5	3
Tiempo de curado en hormigón seco (min)	240	180	90	60	30	20
Tiempo de curado en hormigón húmedo (min)	x2	x2	x2	x2	x2	x2

INFORMACIÓN SOBRE LA GARANTÍA LIMITADA

La información contenida en esta Ficha Técnica se basa en nuestro conocimiento y experiencia hasta la fecha. Debido a que nuestro producto puede ser utilizado en una amplia gama de aplicaciones y en diferentes condiciones de trabajo, recomendamos que el cliente realice sus propias pruebas para probar el producto en cuanto a seguridad y finalidad de uso. No podemos asumir la responsabilidad de los resultados obtenidos por otros cuyos métodos están fuera de nuestro control. Por lo tanto, es de entera responsabilidad del usuario determinar la adecuación del producto para el propósito deseado y adoptar las precauciones que puedan ser aconsejadas para la protección de bienes y personas contra cualquier peligro que pueda estar involucrado en su manejo y aplicación. Nuestra garantía se aplica en el contexto de las normas legales y las disposiciones vigentes, a las normas profesionales vigentes y de acuerdo con las determinaciones establecidas en nuestras condiciones generales de venta. La información detallada en el presente documento se da a título indicativo. Lo mismo se aplica a cualquier información proporcionada verbalmente, por teléfono o por escrito a cualquier cliente potencial o ya existente. Para información de seguridad, manipulación, almacenamiento y descarte, consulte la Hoja de Información de Seguridad de Producto Químico (FISPQ).



(19) 3512.9860
(19) 97102.8796
maestrapro.com